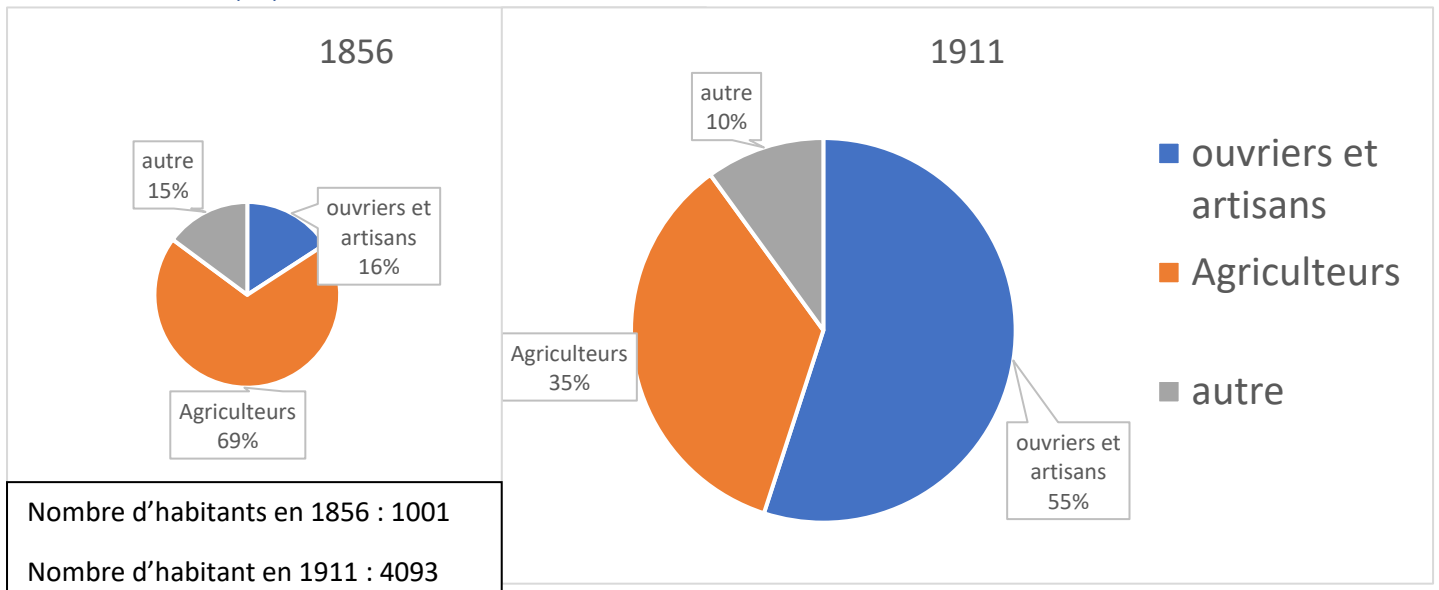


# Saint Pierre des Corps : une ville dans l'industrialisation

Objectif : à partir des informations contenues dans les documents, montrez que la ville de Saint Pierre des Corps est concernée par l'industrialisation au XIXe siècle.

Document 1 : la population de la ville



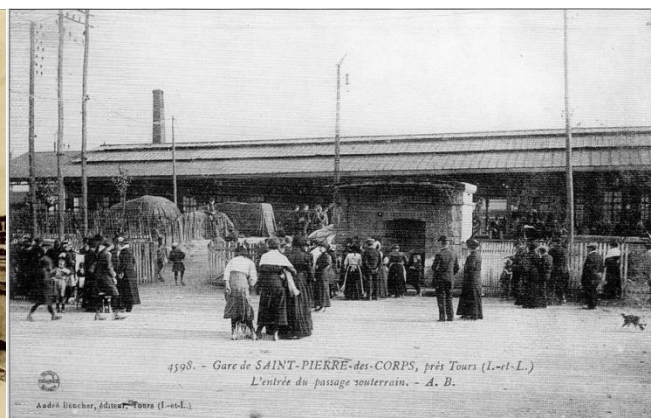
Document 2 : l'arrivée du chemin de fer :

« Après douze ans de débats, une loi crée sept grandes lignes partant de Paris. L'une d'elles passera par Tours. Trois ans après Orléans, en 1846, les Tourangeaux peuvent enfin prendre le train pour Paris, au lendemain d'une inauguration en grande pompe. Successivement neuf lignes relient Tours de 1846 à 1894 aux autres centres de la région

Devenue une plaque tournante de la nouvelle France ferroviaire, Tours n'a plus les moyens d'en assurer le succès. Dès 1847, la Compagnie d'Orléans déplore que l'embarcadère (première gare de Tours construite en 1846) n'ait pas été conçu sur un plan plus vaste. Aussi, afin d'éviter le « rebroussement » des trains en transit, il est décidé en 1856 de construire à Saint-Pierre-des-Corps « des courbes de raccordement direct entre les trois chemins d'Orléans, de Nantes et de Bordeaux » et une gare de passage.

Des années plus tard, en 1910, la compagnie ferroviaire du Paris-Orléans décide d'installer à Saint-Pierre-des-Corps ses ateliers de maintenance. Toutes les locomotives et les wagons de la compagnie seront révisés et réparés dans les ateliers de la ville. »

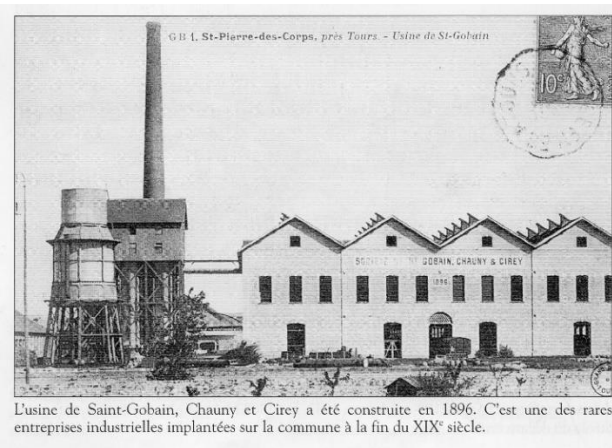
Document 3 : La gare de Saint Pierre des Corps au début du XXe siècle



## Document 4 : d'autres installations d'usines à Saint Pierre des Corps

En 1864 sont fondés à Saint-Pierre-des-Corps les établissements Larmanjat. Ils se spécialisent dans la production de ciments et de produits dérivés (tuyaux, carreaux, réservoirs...). A la fin du XIXe siècle, la cimenterie compte 20 salariés sur son site de Saint-Pierre-des-Corps.

L'usine Saint-Gobain, Chauny et Cirey a été construite en 1896. Elle dépend d'une grande société industrielle existant toujours aujourd'hui. Cette usine était spécialisée dans la fabrication d'engrais phosphatés à partir de phosphate importé du Maroc. Au début de son activité, elle employait 69 salariés.



**Etab<sup>ts</sup> A. LARMANJAT**  
**Fondés en 1864**  
Société à responsabilité limitée au capital de 1.200.000 francs

---

**BUREAUX & USINE :**  
**SAINT-PIERRE-DES-CORPS (I.-&-L.)**  
Téléphone : TOURS-3.18

---

**TUYAUX EN CIMENT**  
**CARREAUX EN CIMENT**  
**FOSSES SEPTIQUES, RÉSERVOIRS**  
**CLOTURES EN CIMENT**  
**PIERRE ARTIFICIELLE**

---

**USINES :**  
**SAINT-PIERRE-DES-CORPS (I.-&-L.) et JUVISY (S.-&-O.)**  
R. C. Tours 17.381

Consigne : Vous devez montrer comment la ville de Saint Pierre des Corps a été transformée par l'industrialisation. Pour cela suivez le guide :

- Introduction : vous définissez le terme du sujet et vous présentez le sujet

### Développement en trois parties

- Montrez que la population évolue en citant des exemples
- Expliquez l'arrivée du chemin de fer à Saint Pierre des Corps en vous appuyant sur des exemples
- Montrez qu'il existe d'autres installations industrielles à part le chemin de fer
- En conclusion, résumez l'ensemble et répondez de façon directe au sujet.